



2010 Fall CMU 中国新生欢迎大会

---

CMU CSSA



# Welcome

- Welcome to CMU!!



2010 Fall Orientation

Chinese Student & Scholar Association





# Outline

- **CMU CSSA**
- 接机情况概述
- CMU中国人面临的挑战和机遇
- Life in CMU
- Discount Card & Sponsors







# CMU CSSA

- 简介
- 近期活动和计划
- 招新

2010 Fall Orientation

Chinese Student & Scholar Association





# CMU CSSA 简介

- 历史和宗旨
- 构成
- 网站
- Mail lists

2010 Fall Orientation

Chinese Student & Scholar Association





# CSSA 历史，宗旨

- 成立于1996年
- ~ 1000 在校会员
- 为会员提供必要的服务与帮助。
- 积极开展各种联谊活动，组织学生学者参与交流。
- 能够团结留学海外学生学者，代表其文化和爱国力量。





# CSSA

- 总领事馆和学校承认的正式组织
- 不同于中国学校的学生会，没有团委老师，没有系里、学校资金支持。
- 自筹经费：学校有很有限的经费，而且报销只限于服务全校学生的活动。接机，中秋，春节的大部分经费自筹
- 志愿参加





# CSSA 构成

**President:** Rui Ma

**Vice President:** Kan Shao,  
Xi Tan, Bo Lin, Juan Peng,  
Xinzhu Li.

**Committee Members:** Junqing  
Wei, Yiming Jing, Yin Shen, Pei Sun, Xiaoxin  
Su, Linchen Han, Yang Hu, Zhijian Liu,  
Zhiqiang Li, Yilin Mo, Likun Tan, Han Liu, Lun  
Yang, Xi Wang, Nan Li, Yujie Ying, Wenhao  
Diao, Huimin Tan, Yang Zhang, Jin Qian.





TARTANS

- **Advisors:** Steve Shengpeng Liu, Li Li, Zongwei Zhou, Steve Sheng, Xin Zhang, Bincheng Wang, Lei Li, Yiming Wang, Di Liu, Xiaohui Wang
- 每年的4月底会进行换届的选举

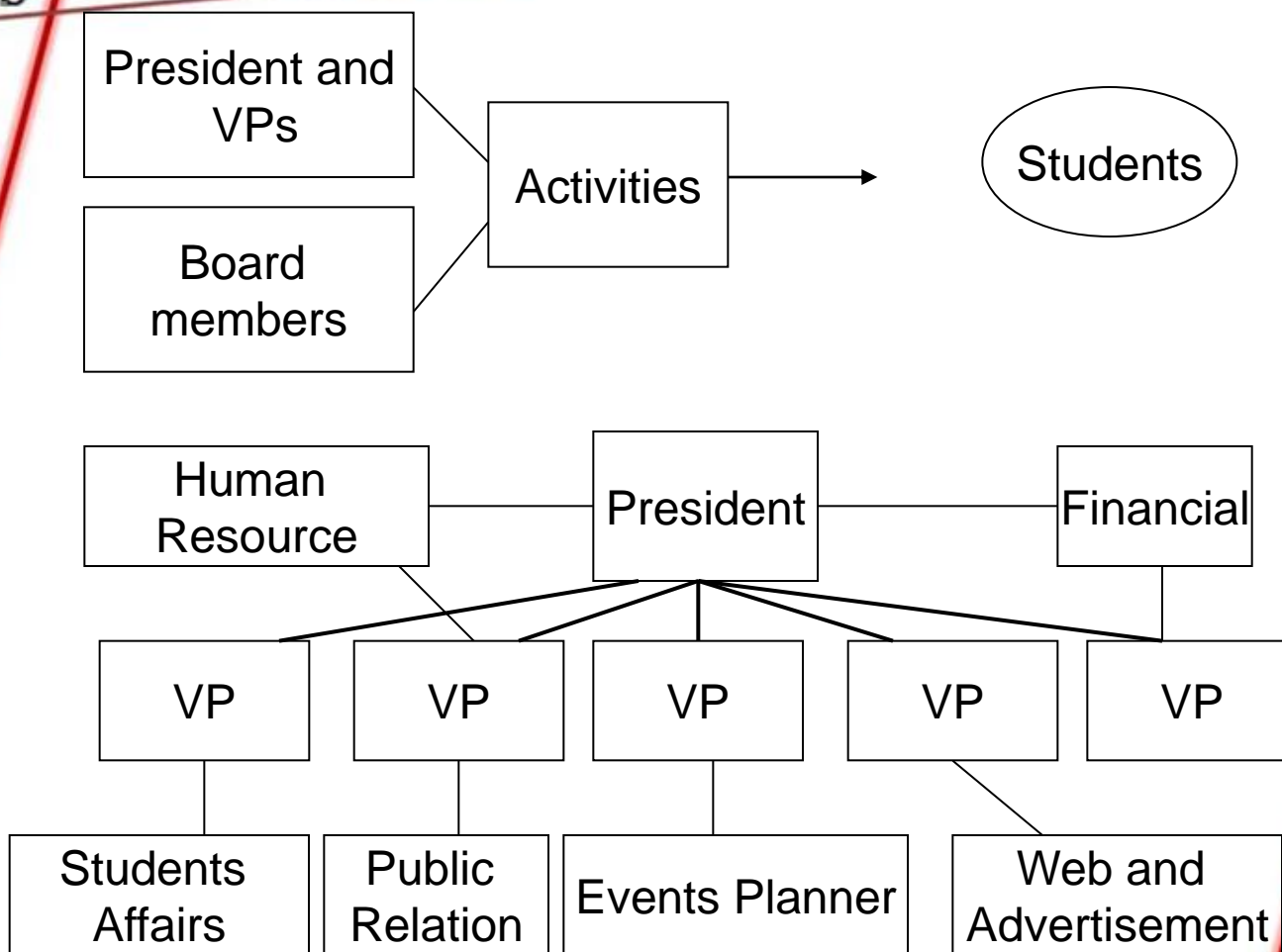
2010 Fall Orientation

Chinese Student & Scholar Association





# CSSA 结构





# CSSA网站介绍 - 资源

Welcome to Chinese Students & Scholars Association (CSSA) at Carnegie Mellon University

Carnegie Mellon

卡耐基梅隆大学中国学生学者联谊会  
Carnegie Mellon University Chinese Students & Scholars Association



About CSSA

Whats Happening

Past Activities

New Comer's Guide

CSSA Committee

Useful Links

To sponsor us!

Supporting Restuarant

欢迎广大2010级新生

Welcome, All Admitted Chinese Students of 2010!

\* 必读-接机事宜 \* 新生接机申请表! \* 必读-新生手册 \*

Congratulations on your admission!

- Our Mailing List
- [NEW] Student Guidebook for 2010
- Google Resources Map (Shops etc.)

Wish you all a great summer and hope to see you very soon in Pittsburgh!



- 1
- 2
- 3

Recent: CMU CSSA Spring Festival Party (14th Feb, 2010)!

For many years, CSSA had a great tradition

Supporter's Links



Alcohol Rehab

FAQ的答案? Mailing List, 餐馆/商店地图, 新生手册

2010 Fall Orientation

Chinese Student & Scholar Association





# CSSA Mailinglist

cssa-list: 617 members  
cssa-2010: 295 members  
cssa-2009: 267 members  
cssa-announce

2010 Fall Orientation

Chinese Student & Scholar Association







# CSSA mailing list

注册（一下均以**cssa-2010**新生**Mailing List**为例）

**Step 1.** 进入注册页面，比如

<http://lists.andrew.cmu.edu/mailman/listinfo/cssa-2010>

**Step 2.** 填写3个基本信息

Email地址（推荐使用Andrew Email），姓名，密码

**Step 3.** 收到邮件，并按邮件说明来点击邮件里的确认链接

“Your confirmation is required to join the Cssa-2010 mailing list”

**Step 4.** 收到邮件，顺利激活

“Welcome to the "Cssa-2010" mailing list”

总之，和申请一个校内（人人）帐号是一样简单的！



# CSSA 近期活动计划

- 中秋 (Mid-autumn festival)
- 春节 (Spring festival)
- Movie night
- 三国杀比赛
- 鹊桥
- **NBA**球赛
- 滑雪,漂流
- 校友网络, **CMU**名单
- 领事保护讲座

2010 Fall Orientation

Chinese Student & Scholar Association





# 中秋 Mid Autumn Festival

- 09/18 at UC Rangos



2010 Fall Orientation

Chinese Student & Scholar Association







# 节目征集

- 1 歌曲：独唱，重唱，合唱，联唱，器乐伴唱，歌伴舞
- 2 舞蹈：形式不限
- 3 小品、话剧、音乐剧、相声：主题乐观向上，可反映留美生活、中华传统文化、中美文化差异等
- 4 传统戏曲选段
- 5 民族或西洋现代器乐演奏
- 6 特长节目：杂技、武术、技巧等
- 7 朗诵：诗歌、散文等
- 8 视频或电视演播
- 9 其它独创节目
- 10 特邀艺术家表演（接受推荐）





# 春节 (Chinese New Year)

- 02/05/2011
- UC Rangos
- Biggest event of the year, 600 people expected



# Other Activities

- 商业计划大赛
- 中国人校友网络建设
- 现有学生网络建设
- 鹊桥/联谊
- 三国杀比赛
- 保龄球之夜, movie night



# CSSA 招新

- 你觉得自己才华横溢无处施展么？  
CSSA将给你一个展示你自我的平台。
- 你也想丰富中国学生在美国的生活么？  
CSSA欢迎你参与进来，给与建议。
- 你觉得CSSA的活动无法满足大家么？  
CSSA诚邀您为我们出一份力。
- 你想锻炼你的能力，建立network么？  
CSSA希望在此能给与机会。
- 你想要一个温暖如家的community么？  
CSSA希望你携手，为所有CMU华人  
创造温暖与便利。





# CSSA Board 招新

**Events organizers: 3-4**

**Web designer: 1-2**

**Web editor: 1**

**Art designer: 1-2**

**Newsletter editor: 1-2**

**Others: 2-3**

在外面的小桌子，报名  
面试等待通知

2010 Fall Orientation

Chinese Student & Scholar Association







# Outline

- CMU CSSA 简介&招新
- 接机情况概述
- CMU中国人面临的挑战和机遇
- Life in CMU
- CSSA近期活动&计划
- Discount Card & Sponsors





# 2010 Fall 接机

7月31日至8月5日

- 机场出车：28人次（包括6次 Cargo Van）
- 总出车：76人次
- 人员协助：95人次



# 2010 Fall 接机

7月31日至8月5日:

- 总接送新生数: 108人, 占注册人数的101.9%
- 总行李数: 近300件



# 2010 Fall 接机

7月31日至8月5日:

总花费:  
\$1198.4

2010 Fall Orientation

Chinese Student & Scholar Association







# 感谢



- 司机: Kan Shao, Tang Zhen, Junqing Wei, Shengpeng Liu, Yang Hu, Juan Peng, Zhiqiang Li, Linchen Han, Xi Wang, Jingxi Zhu, Lun Yang, Nan Li, Xi Tan, Zongwei Zhou, Rui Ma.
- 其他组织人员: Yiming Jing, Bo Lin, Xinzhu Li, Changqi Yang, Fanfan Pan, Li Li, Likun Tan





# Outline

- CMU CSSA 简介&招新
- 接机情况概述
- **CMU**中国人面临的挑战和机遇
- Life in CMU
- CSSA近期活动&计划
- Discount Card & Sponsors





# 挑战

- 扩招迅速
- Program时间短
- 适应美国？
- 你在和谁竞争



# 机遇

- CMU program 质量高
- 在美国的声誉
- 在中国的声誉







# 对策

- 放下包袱，迎接新生活
- 独立性
- 自己的目标
- **networking**



# Outline

- CMU CSSA 简介&招新
- 接机情况概述
- CMU中国人面临的挑战和机遇
- **Life in CMU**
- CSSA近期活动&计划
- Discount Card & Sponsors





# Life in CMU



- Courses
- Qualifiers
- Application for PhD
- Job hunting

Walk to the sky!  
Slope!

It could be tough but we  
can study hard and play  
harder

2010 Fall Orientation

Chinese Student & Scholar Association







Chinese Studen

iation / 





# Settle Down

- 校园网
- 手机plan
- 租房事宜
- 买家具
- 银行账户
- 网络开户
- 网上购物



# 校园Wireless Network

- 好消息：
  - 全校范围内都有免费的高速无线网络信号
- 坏消息：
  - 需要经过几个看似繁琐的步骤
    - Step 1. 连上无线网络，它的名字就叫做CMU
      - 经过第一步，你现在可以访问[www.cmu.edu](http://www.cmu.edu)
    - Step 2. 访问[www.cmu.edu/computing/firstconnect/](http://www.cmu.edu/computing/firstconnect/)注册你的电脑
      - Tip: 其中大部分页面可以直接点击Next跳过



# 手机plan

- **Prepaid:** 用多少收费多少，适合短期居住的人。与国内的手机服务相似。
- **Family plan:** 几个人一起使用一个套餐。比如每个月共用**700**分钟的通话时间，然后交一定的费用。当**700**分钟分钟用尽时，再根据使用情况收费。一般要签两年的**contract**，但好处是：可以得到免费的手机（当然不是高档的），并且在晚**9**点到次日早上**7**点，以及周六周日使用通话是不计入套餐分钟数之内，即为免费时段



# 手机plan

- 一定要带上护照和押金
- 一般签两年合同会有免费的手机
- 相同公司之间任何时间通话都免费， **sprint**和**T-mobile**有服务例外
- 短信服务另外收费，为双向收费
- 价格和信号质量由高及低的顺序: ( **waterfront**的**bestbuy**有柜台服务)

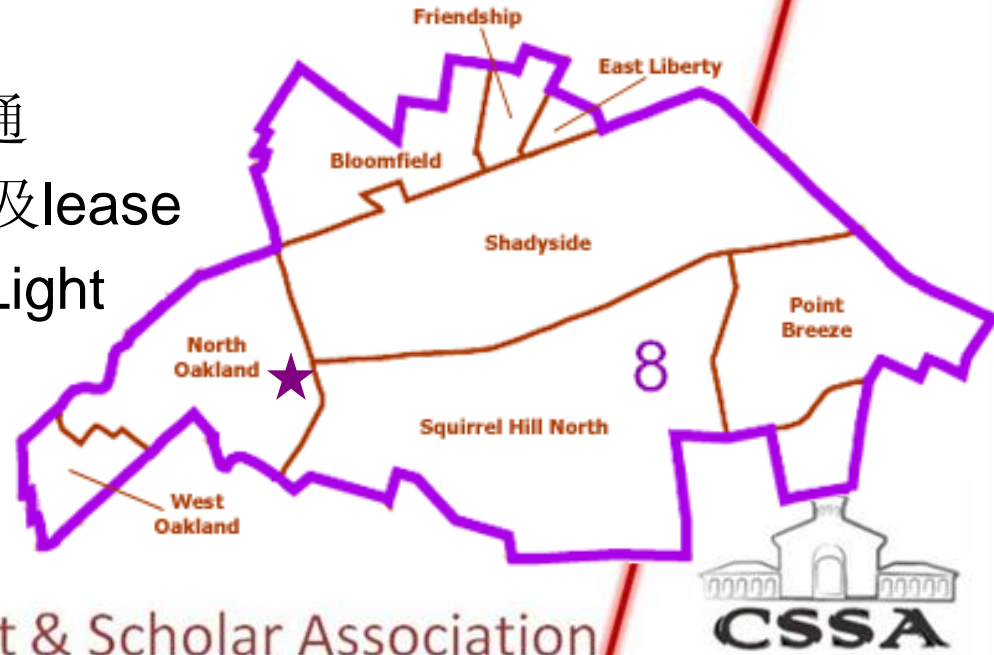
Verizon Wireless	355 5th ave	\$40-300 CDMA	根据信用记录，收取\$0-\$400的押金
AT&T	2400 Penn ave	\$30-200, GSM, Rollover	\$0-\$500押金
Sprint	351 5th ave	\$25-300, CDMA,可rollover	少量押金
T-mobile	100 5th ave	\$25-300, GSM	押金\$0-\$500不等





# 租房事宜

- 信息来源: Craigslist.com, cssa mailinglist, pitt-cssa论坛, 公交车站旁的广告册, 等
- 及早打电话预约看房, 尽量选择校车有服务的地区 (Oakland, Shadyside, Sq.Hill) 和有直达学校的公交车的区域
- 注意Utilities是否包括, 尤其是gas。冬天供暖是大支出
- 押金一般为一个月的房租
- 有些房东要求住户自己开通electricity, 带上所有证件及lease去downtown的Duquesne Light当天就能办好





# 买家具

- **IKEA**可以送货，乘公交车**G2**可以到达
- 二手家具， [cmu.misc.market](http://cmu.misc.market)



TART

Quota Usage:  
22.4% of 1.20 GB

### Folders

Last Refresh:  
Wed, 7:28 am  
[\[Check Mail\]](#)

- INBOX** (5)
- Drafts**

Current Folder: **computing-news**

[Compose](#) [Addresses](#) [Folders](#) [Options](#) [Search](#) [FAQ](#) [Per](#)

[Previous | [Next](#)] [ [1](#) [2](#) [3](#) [4](#) [5](#) [6](#) [7](#) ... [15](#) [16](#) [17](#) [18](#) ] [[Show All](#)] [\[T\]](#)

[All](#) From  Received   
 **Computing Services** Thu, 4:10 pm

### Folders

#### Create Folder

as a subfolder of

#### Rename a Folder

[ Select a folder ]

#### Delete Folder

[ Select a folder ]

### Unsubscribe/Subscribe

- official
- official.cmu-news
- official.computing-news
- org
- org.acs
- org.acs.documentation
- org.acs.documentation.announcements
- org.acs.general

- cmu.misc.market.books
- cmu.misc.market.computers
- cmu.misc.market.furniture
- cmu.misc.market.music**
- cmu.misc.market.tickets
- cmu.misc.market.transportation
- cmu.misc.mobot
- cmu.misc.news

# 2010 Fall Orientation

## Chinese Student & Scholar Association





# Andrew Email的使用技巧

[Sign Out](#)

[Compose](#) [Addresses](#) [Folders](#) [Options](#) [Search](#) [FAQ](#) [Permissions](#) [Directory](#) [Help](#)

## **Options>Personal Information>**

签名档(Signature)的设置

## **Search>**

支持各种不同类型的邮件搜索

## **Directory>**

可以通过姓名来搜索对方的Andrew Email地址，方便同学之间的联系

## **FAQ>**

CMU官方的各种常见问题解答







# 网络开户

有些房东公司提供网络服务。主要的网络提供商有：

- **Comcast**。在开通网络的同时一般也会开通有线电视。网上经常有**cable TV**和**high speed internet**的捆绑折扣销售，前六个月会给出非常便宜的价格，**cable modem**和**router**也会免费提供。六个月以后，价格还原，就贵出不少。由于一般的房子都会有**cable**线路，**comcast**是比较大众化的选择。
- **Verizon High Speed Internet**。开通网络不需要同时开通**cable TV**。便宜的plan为**\$19.99/month**。



# 网络开户-续

建议:

- 网络服务提供商一般会授权一些公司进行推销，开通网络之前先去网上查查 deal，也许会有惊喜。
- comcast的客户取消了业务，需要等3-6个月以后才能重新开始以折扣价申请服务。取消业务之前最好了解清楚。
- 有些公寓可以搜到别人未经加密的网络，安全性？
- 加密自己的网络



# 网上购物

- 学会找deal, 新学期打折很多
- 网站举例:
  - ✓ [www.dealsea.com](http://www.dealsea.com)
  - ✓ [www.slickdeals.net](http://www.slickdeals.net)
  - ✓ [www.deals2buy.com](http://www.deals2buy.com)
  - ✓ [www.amazon.com](http://www.amazon.com)



# 网上购物举例

- 登陆到网址: <http://www.amazon.com/>
- 注册一个用户名（非必须），并填入相关信息
- 查找所需要的商品，加入购物车
- 输入折扣码（**keycode**）（多google会有惊喜）
- **Checkout:** 填地址
- 订单完成后，网站就会发**email**告诉你，发货后会给你一个**UPS**的单号
- 根据运费不同，送到家的时间也不同，一般运费是一笔不小的开支，试着找找**free shipping**的**deal**吧！







# 交通

## Pit Bus Service

61A/B/C/D: **Squirrel Hill**  
71C/D, 500: **Shadyside**  
28X : **Airport**

Free with campus ID card  
For more information:

<http://www.portauthority.org/PAAC/Schedules/tabid/166/Default.aspx>

## Campus Transportation

**Escort/Shuttle**

Ride with campus ID card

For more information: <http://www.cmu.edu/police/shuttleandescort/>



# 硕转博

- 早下决心
- 做好计划
- 改进弱点
- 突出1, 2个强点



# 工作与求职

找工作的核心在于：

- 早点为自己设立**target job**，选课要与**job market** 接轨，且充分利用学校的相关资源。
- 学校的**career center**（UC地下一层）提供咨询、简历和**cover letter**修改等服务，且不时有**workshop**和**seminar**，值得参加，以便多了解学校的资源和相关程序
- **TartanTrak**上有大量公司注册招聘信息，各院系自己也一般会有针对学生的求职服务
- 每年学校有都**career fair**等相关**events**



# 工作与求职

## Networking非常重要

CMU 每年都会会在New York, Los Angeles, Silicon Valley, San Francisco, Seattle, Pittsburgh, Washington, DC, Boston举行各种 Network Events, 让在校生和Alumni 能够有机会认识。





TARTANS

# 吃喝玩乐

## CMU附近的餐馆



2010 Fall Orientation

Chinese Student & Scholar Association

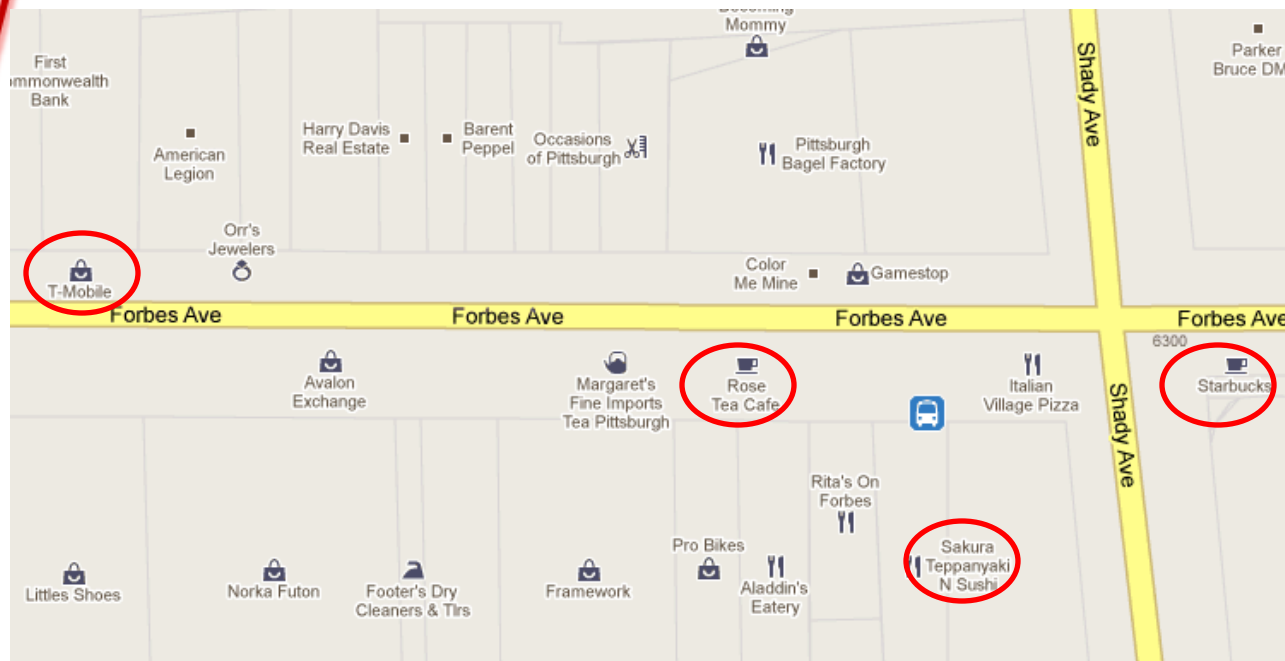




TARTANS

# 吃喝玩乐

## Squirrel附近的餐馆



2010 Fall Orientation

Chinese Student & Scholar Association





TARTANS

# 吃喝玩乐

咖啡及冰淇淋

冰淇淋店

**Rita** : Fifth & Atwood/Forbes & Shady

Cold Stone: **Murray & Forbes**

**Dave & Andy**: Forbes & Atwood

咖啡店

**Starbucks** : A lot of eg: Craig & Forbes

Coffee Tree: **Shady & Forbes**

**Carbou Coffee**: Forbes & Atwood

2010 Fall Orientation

Chinese Student & Scholar Association





# 吃喝玩乐

## Shopping area

- Waterfront Mall: 61C
- Robinson Town Mall: 28X
- Grove City Mall: Attention to school activity
- Strip District (Lotus): 54C





# 吃喝玩乐

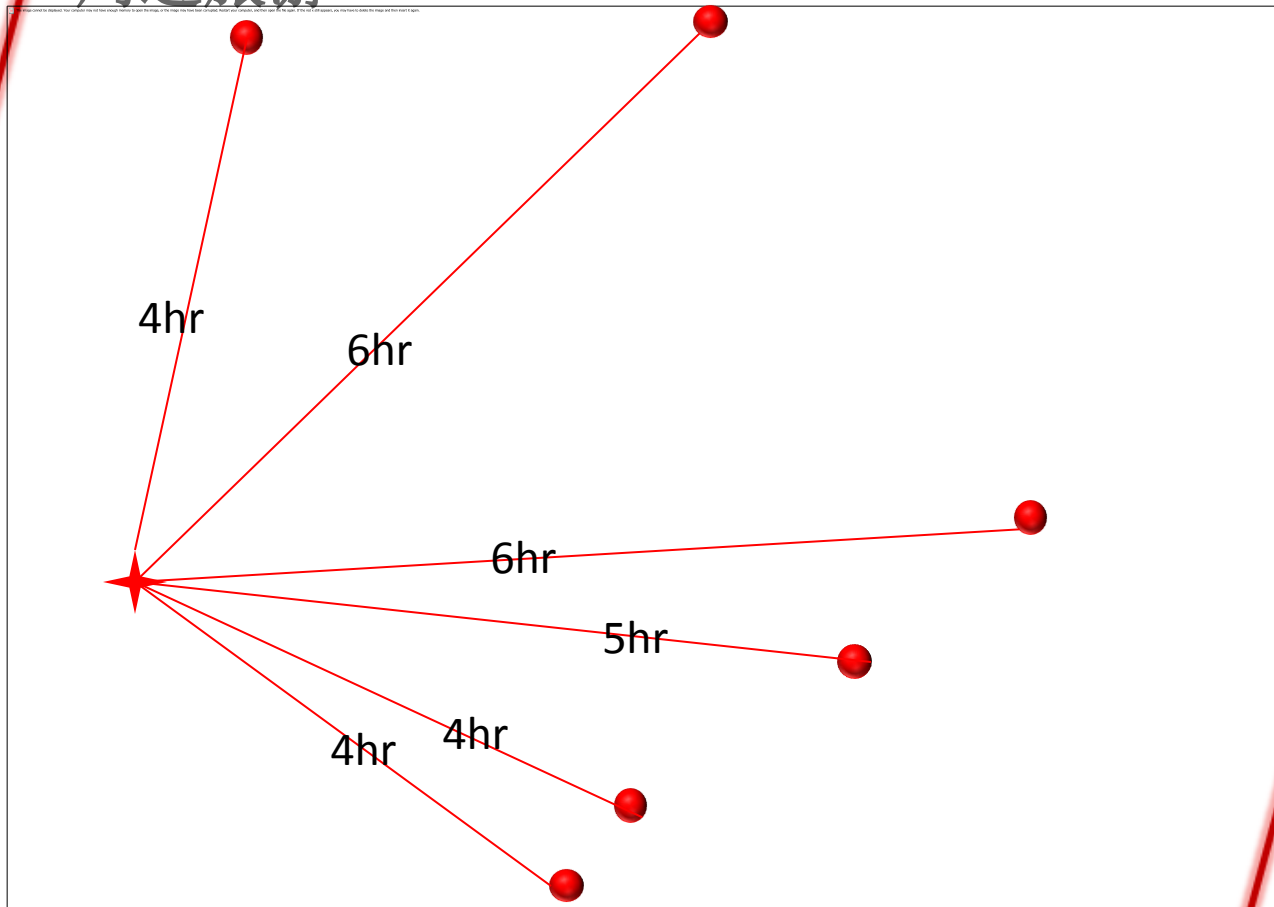
- Movie theatres
  - UC-Center(\$1, Thurs – Sun)
  - Forbes and Murray
  - Waterfront-Loews
- Carnegie Library (free library card)
- U. Pittsburgh Library (lots of good Chinese books)
- Carnegie museum (free)
- Conservatory (free)



TARTANS

# 吃喝玩乐

## 周边旅游



2010 Fall Orientation

Chinese Student & Scholar Association





# 俱乐部

- 篮球
- 足球
- 羽毛球





# 篮球俱乐部

- 以球会友 (No buddies, No basketball)
- Subscribe **basketball-club@lists.andrew.cmu.edu**  
(55 members now)
- Weekly Event:  
**3PM Saturday @ UC Wiegand Gym**
- Other Events:  
3vs3 games, get together to watch NBA games...







# 足球俱乐部

Xi Tan (Captain): xit@andrew

OH Tournament in 2008 Championship

PA tournament





# CMU Chinese Student Badminton Club

- Most members are Chinese graduate students.
- There are two badminton courts at Skibo Gym.
- Normally play on Tuesday night, Friday night and Sunday.
- To join, write an email to [yunchuan@andrew](mailto:yunchuan@andrew)



# Outline

- CMU CSSA 简介&招新
- 接机情况概述
- CMU中国人面临的挑战和机遇
- Life in CMU
- **Discount Card & Sponsors**







# Discount Card

back



front



2010 Fall Orientation

Chinese Student & Scholar Association







TARTANS

- Designed by Linchen Han
- Negotiated by Zhiqiang Li, Xi Tan, Bo Lin, Juan Peng, Kan Shao, Yiming Jing, Yinlin Mo, Junqing Wei, Xinzhu Li, Rui Ma.

2010 Fall Orientation

Chinese Student & Scholar Association



# CMU CSSA Sponsors



2010 Fall Orientation

Chinese Student & Scholar Association





TARTANS

# Questions?

→

2010 Fall Orientation

Chinese Student & Scholar Association



# Sponsor's Presentation

Invited Speaker:

Mr. Daniel King (Dan)

Banker

One Mellon Bank Center

Citizens Bank